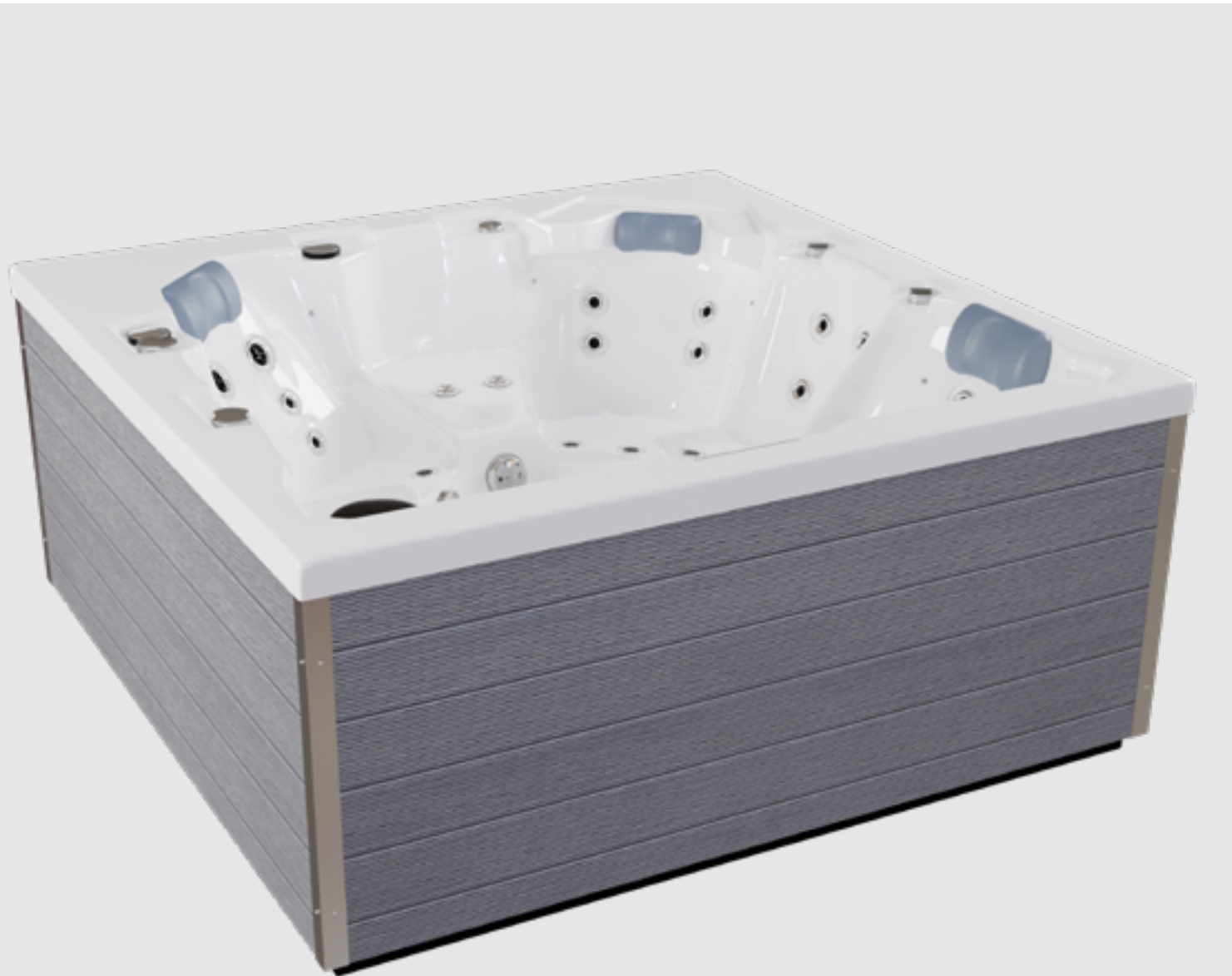


# Ein ausbalancierter Könnner.



SE 400

**MASSE**  
200 cm x 200 cm x 90 cm  
(B x L x T)

**PLÄTZE**  
5 Personen

**GEWICHT**  
310 kg / 1.690 kg  
(Leer / Gefüllt)

**DÜSEN**  
52

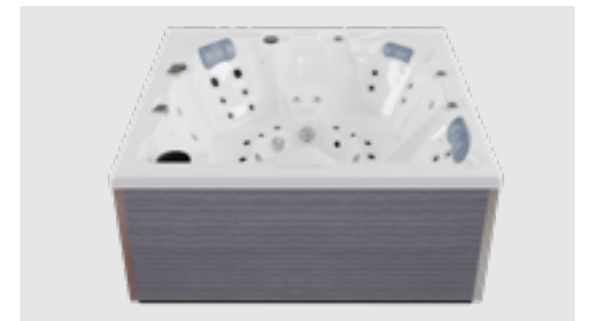
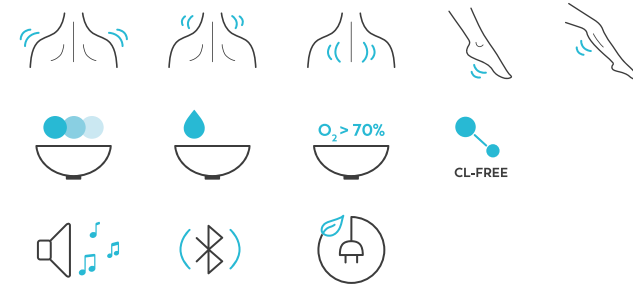
**WASSERINHALT**  
1.380 l

**PUMPEN**  
4

## SE 400 MODELL

Die 5 Personen Ausführung SE 400 steht in Sachen Qualität, Ausführung und Power den anderen Whirlpools der SE Serie in nichts nach. Auch hier sind perfekte Düsen- und Pumpenleistung auf die Größe des Whirlpools perfekt aufeinander abgestimmt.

### AUSSTATTUNG



# SE-SERIE

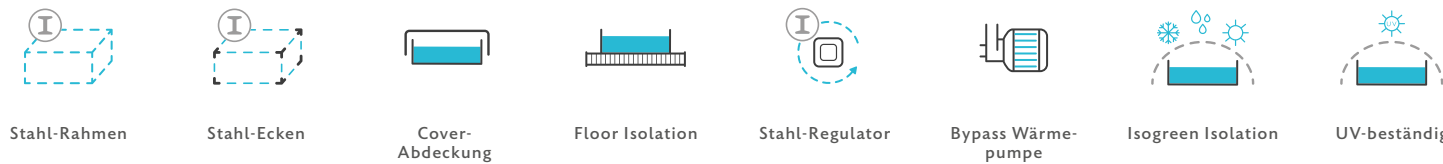
## FARBEN/OBERFLÄCHEN



## FUNKTION UND WASSER



## TECHNISCHE AUSSTATTUNG



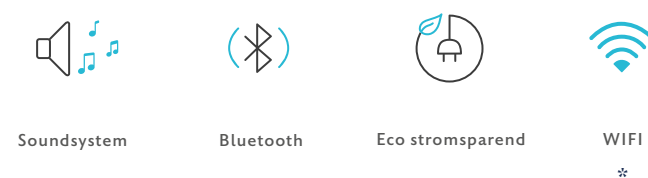
## MASSAGEBEREICHE



## THERAPIEN



## MULTIMEDIA



## POOLMODELLE DER SE-SERIE IM VERGLEICH

MODELL	SE 200	SE 300	SE 400	SE 500	SE 800
<b>MASSE</b> (BxLxT)	212 cm x 212 cm x 90 cm	225 cm x 225 cm x 90 cm	200 cm x 200 cm x 90 cm	200 cm x 200 cm x 90 cm	160 cm x 200 cm x 90 cm
<b>GEWICHT</b> (Leer / Gefüllt)	385 kg / 1755 kg	385 kg / 1755 kg	310 kg / 1690 kg	310 kg / 1690 kg	250 kg / 1150 kg
<b>DÜSEN</b>	52	60	52	58	44
<b>PLÄTZE</b>	6 Personen	6 Personen	5 Personen	5 Personen	3 Personen
<b>WASSERINHALT</b>	1370l	1370l	1380l	1380l	900l
<b>PUMPEN</b>	4	4	4	4	4
<b>SPANNUNG</b>	230 Volt / C-20A oder 400 Volt / C-16 A	230 Volt / C-20A oder 400 Volt / C-16 A	230 Volt / C-20A oder 400 Volt / C-16 A	230 Volt / C-20A oder 400 Volt / C-16 A	230 Volt / C-20A oder 400 Volt / C-16 A

### ALLE MODELLE DER SE-SERIE HABEN FOLGENDE AUSSTATTUNG:

Luftmassagedüsen, Umwälzpumpe, Massagepumpe, Luftmassagepumpe, Kopfkissen, Balboa Steuerung, 3KW Heizung, Filtersystem inkl. Filter, Edelstahldüsen, Regler, Wifi Ready (vorbereitet), Bio-Lok Beschichtung, Aristech Acryl USA und Bodenschale ABS Diamond, UV Lampe, 2. Massagepumpe, Balboa Steuerung TP600, Soundsystem portable Speaker, Spezialmassagen (Double Cycloon, Typhoon Neck), stärkere Umrahmung

### OPTIONALE AUSSTATTUNG:

Winter ACTIVE Paket, Microsilks System, Balboa Sequencer Massage System

\* Ausstattung ist für alle Modelle optional